



**E.CALVI** MILANO



## **IL 12 SG - IL 14 SG**

MACCHINE FUSTELLATRICI AUTOMATICHE DA BOBINA  
AUTOMATIC REEL-FED DIE-CUTTING MACHINES

## FUSTELLATRICI AUTOMATICHE DA BOBINA

LE MACCHINE FUSTELLATRICI AUTOMATICHE DELLA SERIE "IL" SONO PRESSE COMPLETAMENTE MECCANICHE DOTATE DI ALIMENTAZIONE DA BOBINA E SONO ADATTE ALLA FUSTELLATURA DI CARTONE, CARTA E ALTRI MATERIALI AFFINI. AL GRUPPO MACCHINA BASE (PRESSA), DISPONIBILE IN DUE FORMATI A 4 COLONNE ED UNO A 2 COLONNE, POSSONO ESSERE ABBINATI IN LINEA ALTRI ELEMENTI MODULARI, QUALI APPARECCHIATURE DI REGISTRO PER LA CENTRATURA DELLA STAMPA, PULITORI-IMPILATORI AUTOMATICI DEL FUSTELLATO CON USCITA SU BANCALE O SU NASTRO TRASPORTATORE, GRUPPI STAMPA FLEXO A 1 O 2 COLORI, GRUPPI DI ACCOPPIATURA DI BOBINE MULTIPLE.

GRAZIE A UN PARTICOLARE SISTEMA DI ALIMENTAZIONE (BREVETTATO) LA MACCHINA PUÒ ESSERE ATTREZZATA PER LA FUSTELLATURA DI BOBINE MULTIPLE DI CARTA LEGGERA (DA 60 GRM2 IN SU) CON PULITURA E IMPILAMENTO FINALE.

IL MODELLO PIÙ PICCOLO OVVERO LA IL 12G, SEMPRE MECCANICA MA A DUE COLONNE PUÒ ESSERE INOLTRE ALLESTITA CON PIANO MOBILE DI FUSTELLATURA APERTO, ATTO ALL'ALLOGGIAMENTO DI FUSTELLE MULTIPLE PASSANTI. QUESTO SISTEMA È PARTICOLARMENTE ADATTO ALLA FUSTELLATURA DI PICCOLE SAGOME DI CARTONE (AD ESEMPIO DISCHETTI O PIASTRINE) O ALTRI MATERIALI SIMILI. ANCHE IN QUESTO CASO IL FUSTELLATO VIENE PULITO E IMPILATO AUTOMATICAMENTE.

## AUTOMATIC REEL FED DIE CUTTING MACHINES

THE "IL" AUTOMATIC DIE CUTTING MACHINES ARE REEL-FED MECHANIC PRESSES USED TO DIE-CUT CARDBOARD, PAPER AND SIMILAR MATERIALS. THE BASIC MODEL (PRESS) IS AVAILABLE IN TWO FORMATS WITH FOUR GUIDE BARS AND ONE WITH TWO GUIDE BARS - AND THEY CAN BE EQUIPPED WITH MODULAR ELEMENTS. THESE ARE, FOR EXEMPLE, REGISTER UNITS, STRIPPING AND STACKING UNITS ON PALLET OR CONVEYOR BELT, ONE OR TWO COLORS FLEXO PRINTING UNITS, MULTIPLE REELS LAMINATING UNITS.

THANKS TO A SPECIAL FEEDING SYSTEM (PATENT) THE MACHINES CAN BE EQUIPPED TO DIE-CUT MULTIPLE REELS OF THIN PAPER (FROM 60 GRM2 ONWARDS) WITH FINAL STRIPPING AND STACKING.

THE MODEL IL12G, A MECHANIC MACHINE WITH TWO GUIDE BARS, CAN BE EQUIPPED WITH AN OPEN MOVABLE DIE CUTTING PLANE, USED TO HOUSE MULTIPLE CUTTING DIES. THIS SYSTEM IS PARTICULARLY SUITABLE FOR SMALL SHAPES ( SUCH AS SMALL DISCS OR PLATES ) FROM CARDBOARD OR SIMILAR MATERIALS. THIS MODEL ALSO GUARANTEES AUTOMATIC STRIPPING AND STACKING OPERATIONS.

### CARATTERISTICHE TECNICHE TECHNICAL DATA

MOD.	IL 12 G	IL 12 SG	IL 14 SG
PRESSA MECCANICA MECHANIC PRESSING MACHINE	A 2 COLONNE TWO GUIDE BARS	A 4 COLONNE FOUR GUIDE BARS	A 4 COLONNE FOUR GUIDE BARS
DIMENSIONE DEI PIANI WORKING PLANE DIMENSION	MM. 500 X 1050 MM. 500 X 1050	MM. 720 X 1050 MM. 720 X 1050	MM. 820 X 1150 MM. 820 X 1150
CORSA PIANO PRESSANTE RUN OF PRESSING PLANE	MM. 65 MM. 65	MM. 65 MM. 65	MM. 65 MM. 65
APERTURA MAX. TRA PIANI MAX. OPENING BETWEEN PLANES	MM. 150 REG. MM. 150 ADJUST.	MM. 150 REG. MM. 150 ADJUST.	MM. 150 REG. MM. 150 ADJUST.
MOTORE PRINCIPALE MAIN MOTOR	HP. 4 HP. 4	HP. 5.5 HP. 5.5	HP. 5.5 HP. 5.5
PRESSIONE PRESSING POWER	TONN. 35 TONN. 35	TONN. 55 TONN. 55	TONN. 65 TONN. 65
COLPI MIN. STROKES MIN.	60 MAX 60 MAX	60 MAX 60 MAX	60 MAX 60 MAX
PASSO DI AVANZAMENTO DIE CUT FORWARDING STEP	MM. 500 MAX. MM. 500 MAX.	MM. 720 MAX. MM. 720 MAX.	MM. 820 MAX. MM. 820 MAX
DIAM. MAX BOBINA MAX. REEL DIAMETER	MM. 1500 MM. 1500	MM. 1500 MM. 1500	MM. 150 MM. 150

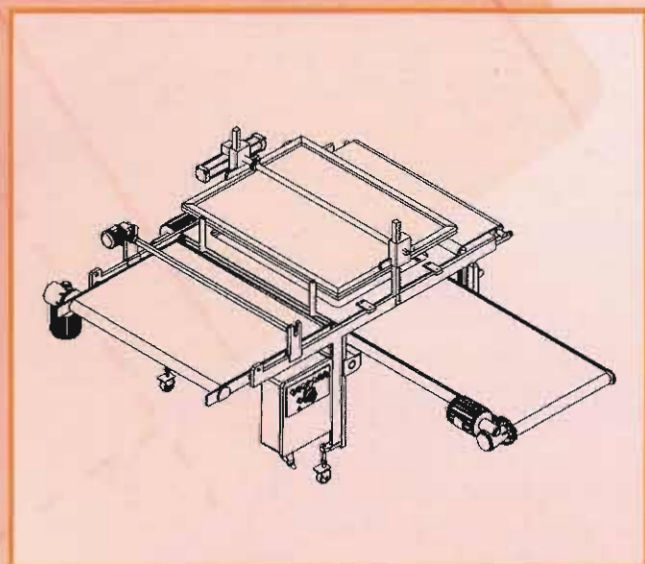
**GRUPPO PULITORE E IMPILATORE AUTOMATICO DEL FUSTELLATO.**

**AUTOMATIC STRIPPING AND STACKING UNIT.**



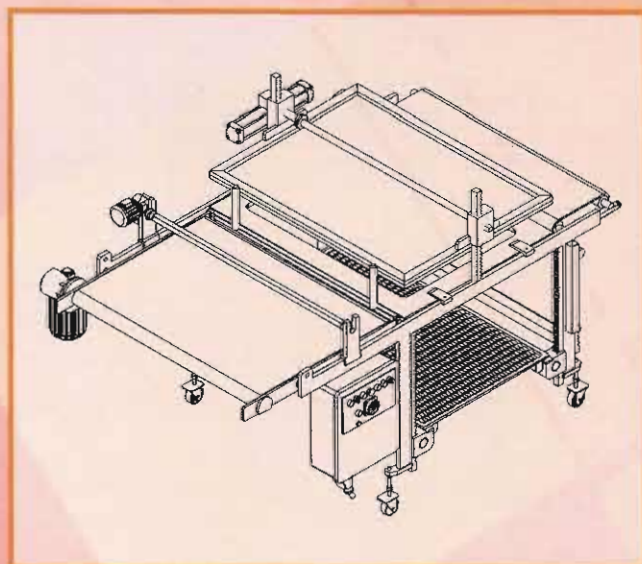
**IMPILAMENTO AUTOMATICO DEL FUSTELLATO CONTATO SU NASTRO TRASPORTATORE.**

**AUTOMATIC STACKING OF THE COUNTED BLANKS ON CONVEYOR BELT.**



**IMPILAMENTO AUTOMATICO DIRETTAMENTE SU BANCALE.**

**AUTOMATIC STAKING DIRECTLY ON THE PALLET.**

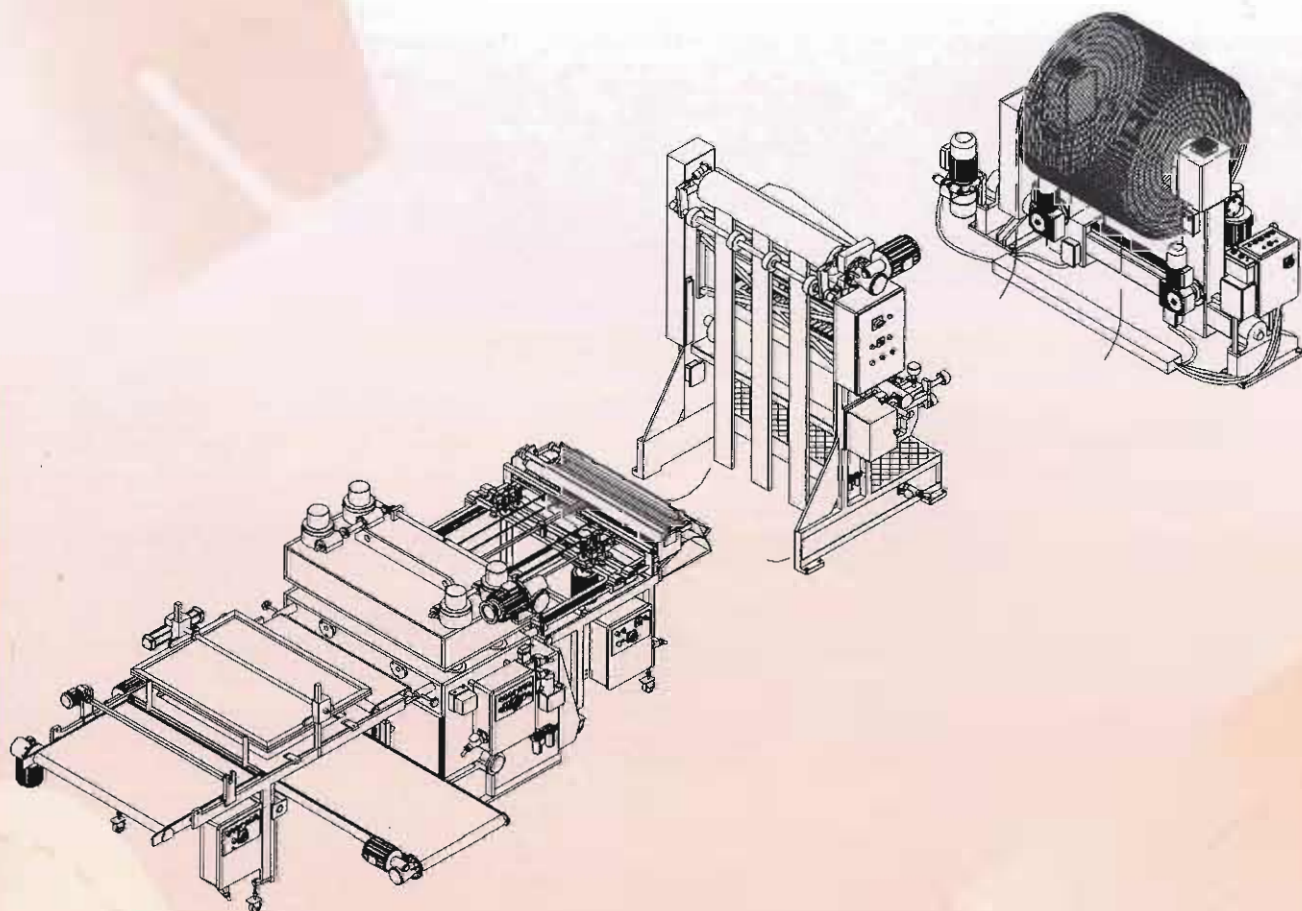


## ELEMENTI MODULARI OPZIONALI E ALLESTIMENTI SPECIALI

FUSTELLATRICE CON GRUPPO STAMPA FLEXPLO 1 / 2 COLORI IN LINEA.

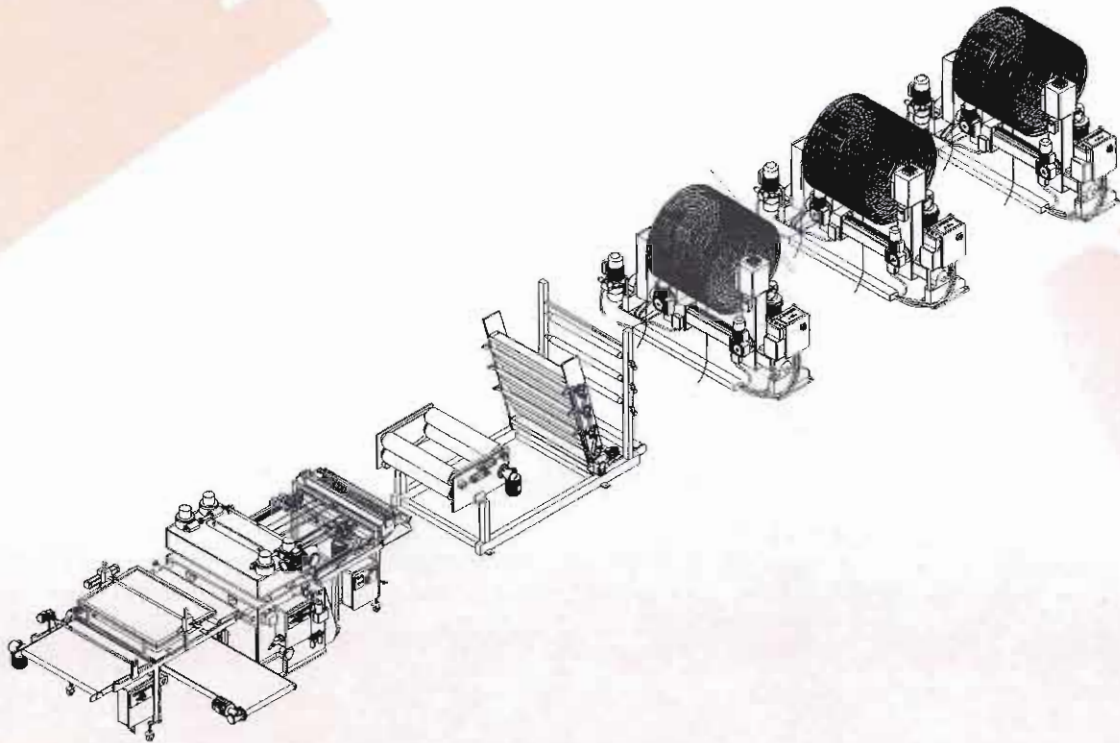
## OPTIONALS MODULAR ELEMENTS AND SPECIAL FITTINGS

DIE-CUTTING MACHINE WITH INLINE 1 OR 2 COLORS FLEXOPRINTING UNIT.



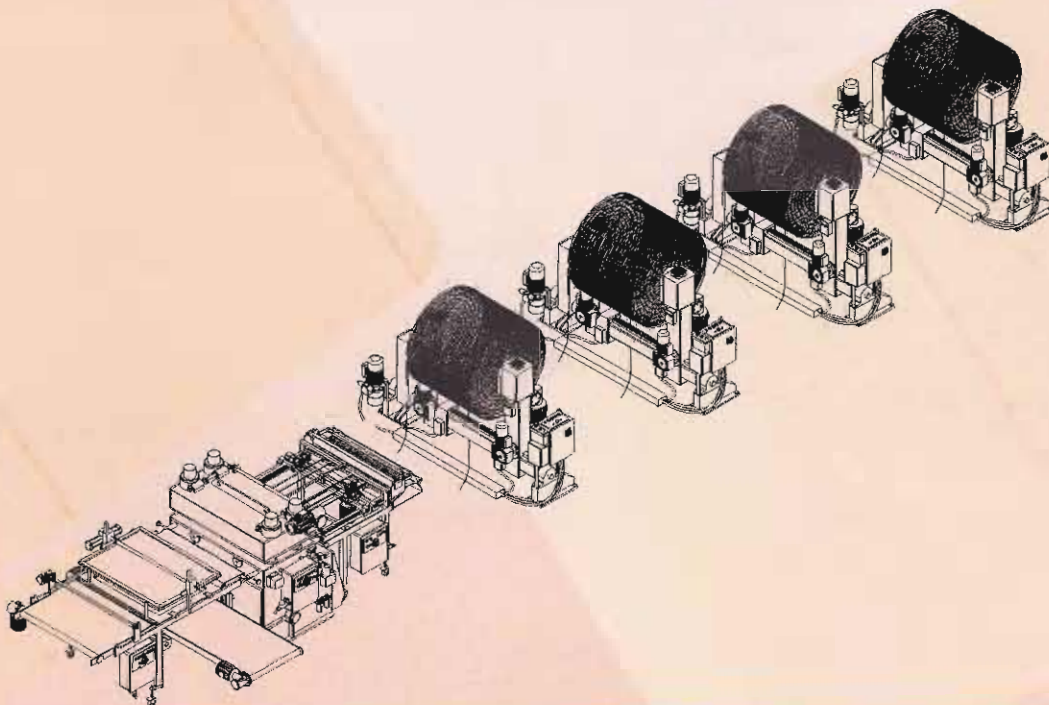
**LINEA DI ACCOPPIAMENTO A COLLA DI BOBINE MULTIPLE DI CARTONE CON FUSTELLATURA, PULITURA E IMPILAMENTO DEL PRODOTTO FINITO.**

**MULTIPLE CARDBOARD/PAPER REELS LAMINATING LINE WITH DIE-CUTTING, STRIPPING AND STACKING OF THE FINISHED PRODUCT.**



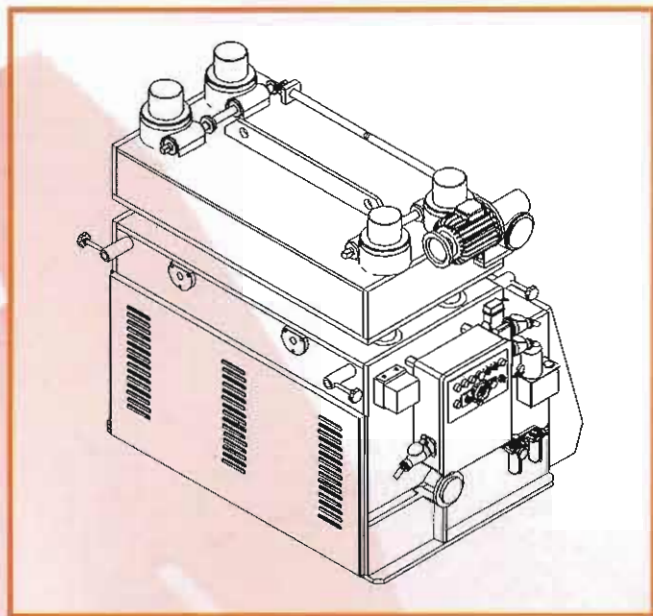
**FUSTELLATRICE CON SISTEMA SPECIALE DI ALIMENTAZIONE DA BOBINE MULTIPLE PER CARTA (O MATERIALI SIMILI) DI BASSA GRAMMATURA, SPESSORE O RIGIDITÀ (CARTA A PARTIRE DA 60 GRM2), CON PULITURA E IMPILAMENTO FINALE.**

**DIE CUTTING MACHINE WITH SPECIAL MULTIPLE REELS FEEDING SYSTEM. THIS MACHINE IS SUITABLE TO DIE-CUT PAPER (OR SIMILAR MATERIALS) WITH A LOW BASIS WEIGHT, THICKNESS OR STIFFNESS (STARTING WITH 60 GSM PAPER). FINAL STRIPPING AND STACKING OF THE PRODUCT.**



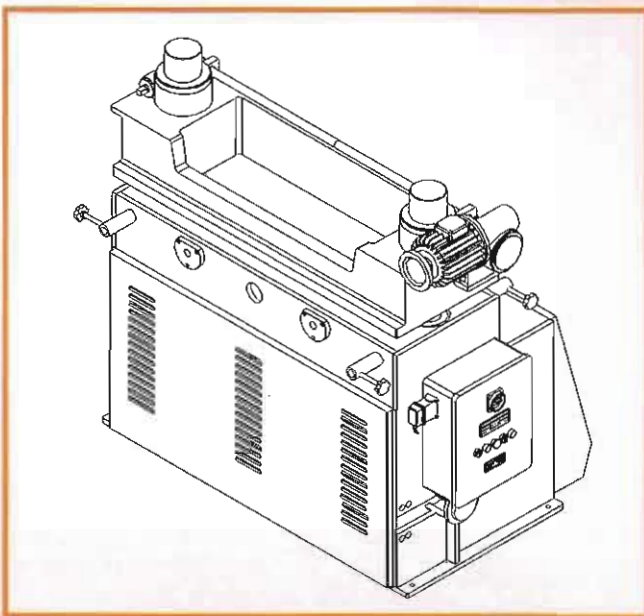
**GRUPPO PRESSA FUSTELLATRICE  
A 4 COLONNE (DIM. PIANO DI LAVORO  
MM. 720 X 1050 E MM. 820 X 1150)**

**FOUR GUIDE BARS DIE-CUTTING UNIT  
(WORKING PLANES DIM. MM. 720 X 1050  
AND MM. 820 X 1150)**



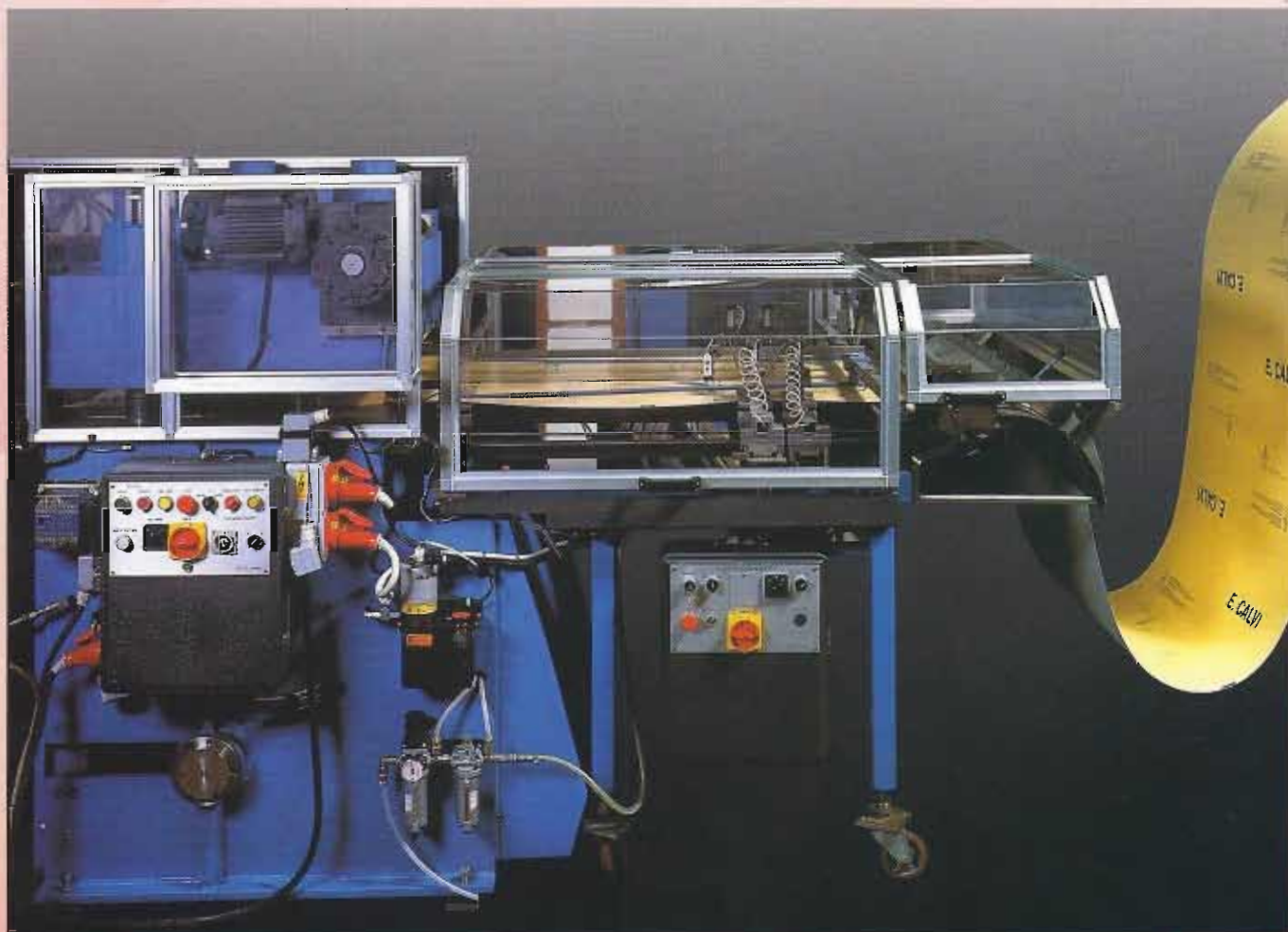
**GRUPPO PRESSA FUSTELLATRICE  
A 2 COLONNE, CON PIANO MOBILE DI  
FUSTELLATURA APERTO O CHIUSO (DIM.  
PIANO DI LAVORO MM. 500 X 1050)**

**TWO GUIDE BARS DIE-CUTTING UNIT, WITH  
OPEN OR CLOSED DIE-CUTTING PLANE  
(WORKING PLANES DIM. MM. 500 X 1050)**



**GRUPPO DI ALIMENTAZIONE ELETTRO PNEUMATICO**

**ELECTRO-PNEUMATIC FEEDING UNIT**



## UN SISTEMA MODULARE

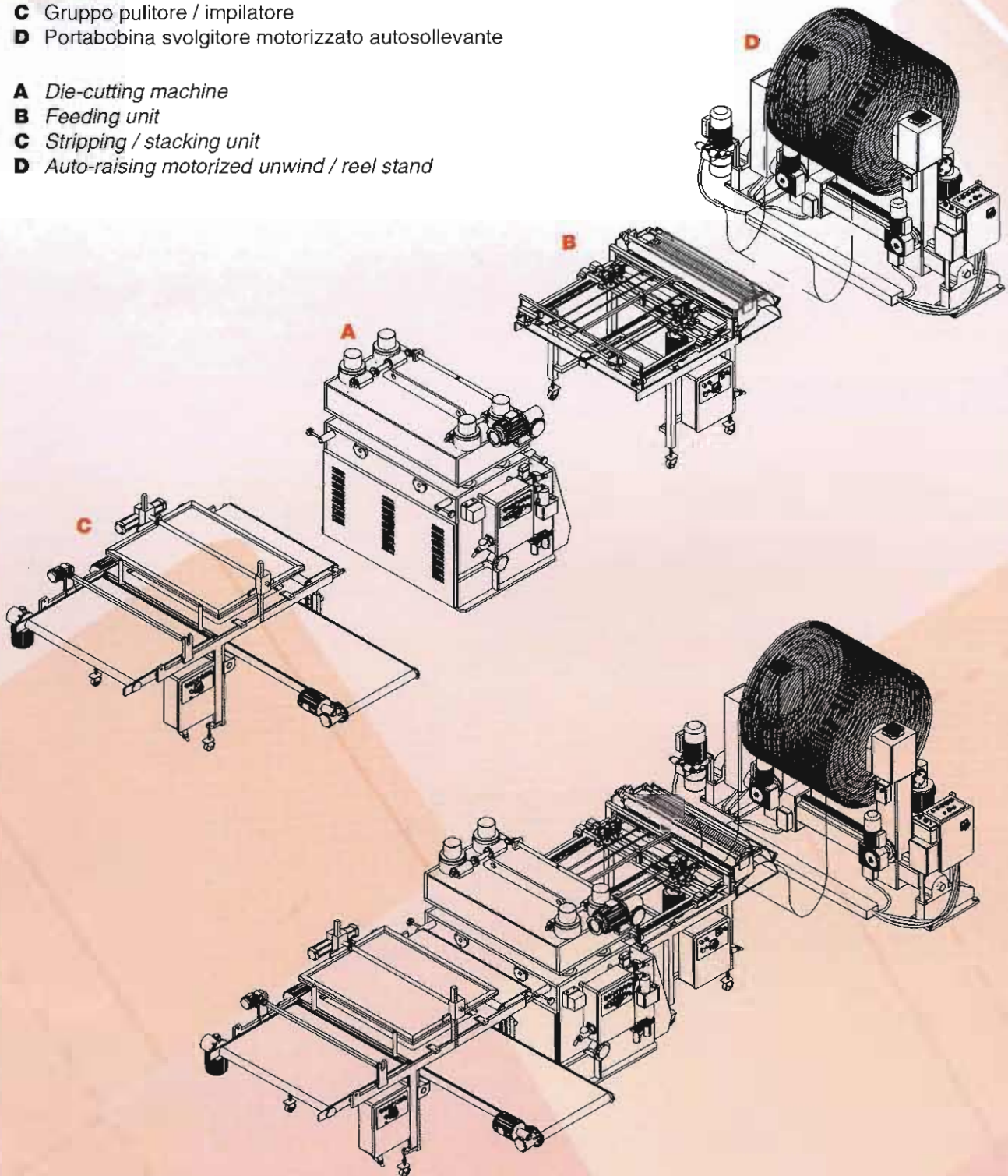
## A MODULAR SYSTEM

**TUTTI GLI ELEMENTI CHE COMPONGONO LE MACCHINE IL 12 E IL 14 SONO MODULARI E INDIPENDENTI. QUESTO PERMETTE DI INTEGRARE IN QUALSIASI MOMENTO LA LINEA CON UN NUOVO GRUPPO E AMPLIARE DI CONSEGUENZA I TIPI DI LAVORAZIONE.**

**ALL THE ELEMENTS THAT MAKE UP THE IL12 AND IL 14 MODELS ARE MODULAR AND INDEPENDENT. THIS ENABLES THE USER TO ADD NEW UNITS TO THE MACHINE AND TO OFFER A GREATER VARIETY OF FINISHED PRODUCTS.**

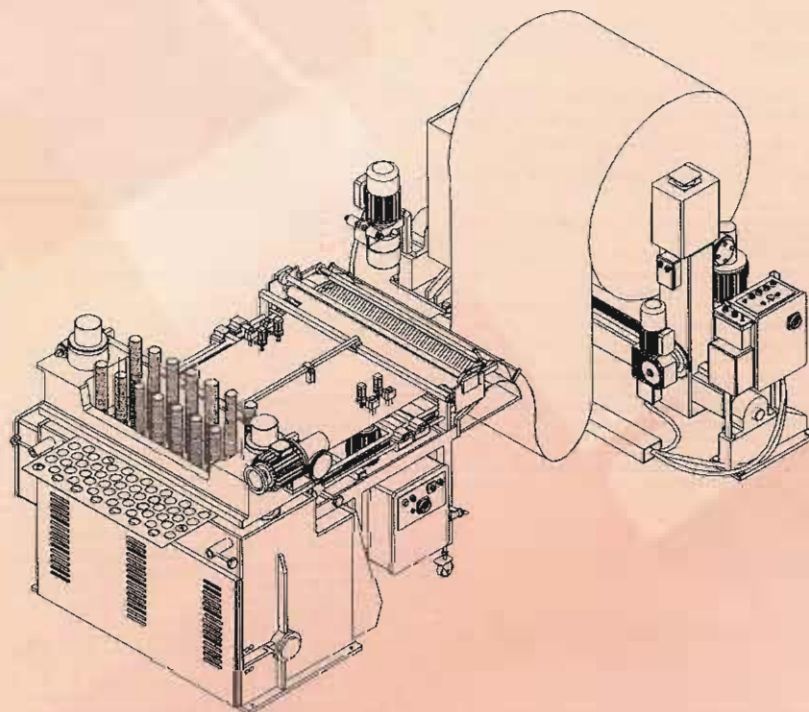
- A** Pressa fustellatrice
- B** Gruppo di alimentazione
- C** Gruppo pulitore / impilatore
- D** Portabobina svolgitore motorizzato autosollevante

- A** *Die-cutting machine*
- B** *Feeding unit*
- C** *Stripping / stacking unit*
- D** *Auto-raising motorized unwind / reel stand*



**FUSTELLATRICE MODELLO IL 12 G  
(DUE COLONNE) A PIANO APERTO E  
FUSTELLE PASSANTI, CON IMPILAMENTO  
SIMULTANEO DEL PRODOTTO.  
SISTEMA ADATTO ALLA FUSTELLATURA  
DI DISCHETTI E PICCOLE SAGOME IN CARTA,  
CARTONE O ALTRI MATERIALI SIMILI.  
DISPONIBILE ANCHE CON ALIMENTAZIONE  
DA FORMATO.**

**IL 12 G DIE-CUTTING MACHINE (TWO GUIDE  
BARS) WITH OPEN DIE-CUTTING SURFACE,  
PASSING CUTTING DIES AND SIMULTANEOUS  
STAKING OF THE FINISHED PRODUCT. THIS  
SYSTEM IS IDEAL WHEN CUTTING SMALL  
DISCS, PLAQUES AND SMALL CARDBOARD  
(OR SIMILAR MATERIALS) SHAPES.  
THE MACHINE CAN ALSO BE EQUIPPED  
WITH FEEDING BY SHEET.**



**E.CALVI & c. s.a.s.**

Macchine per cartotecnica / Paper converting machinery

Via Flumendosa, 12  
20132 Milano - ITALY

Tel. +39 2 27207720  
Fax +39 2 2590940

e-mail: [info@e-calvi.it](mailto:info@e-calvi.it)  
<http://www.e-calvi.it>